

Nakkeskader



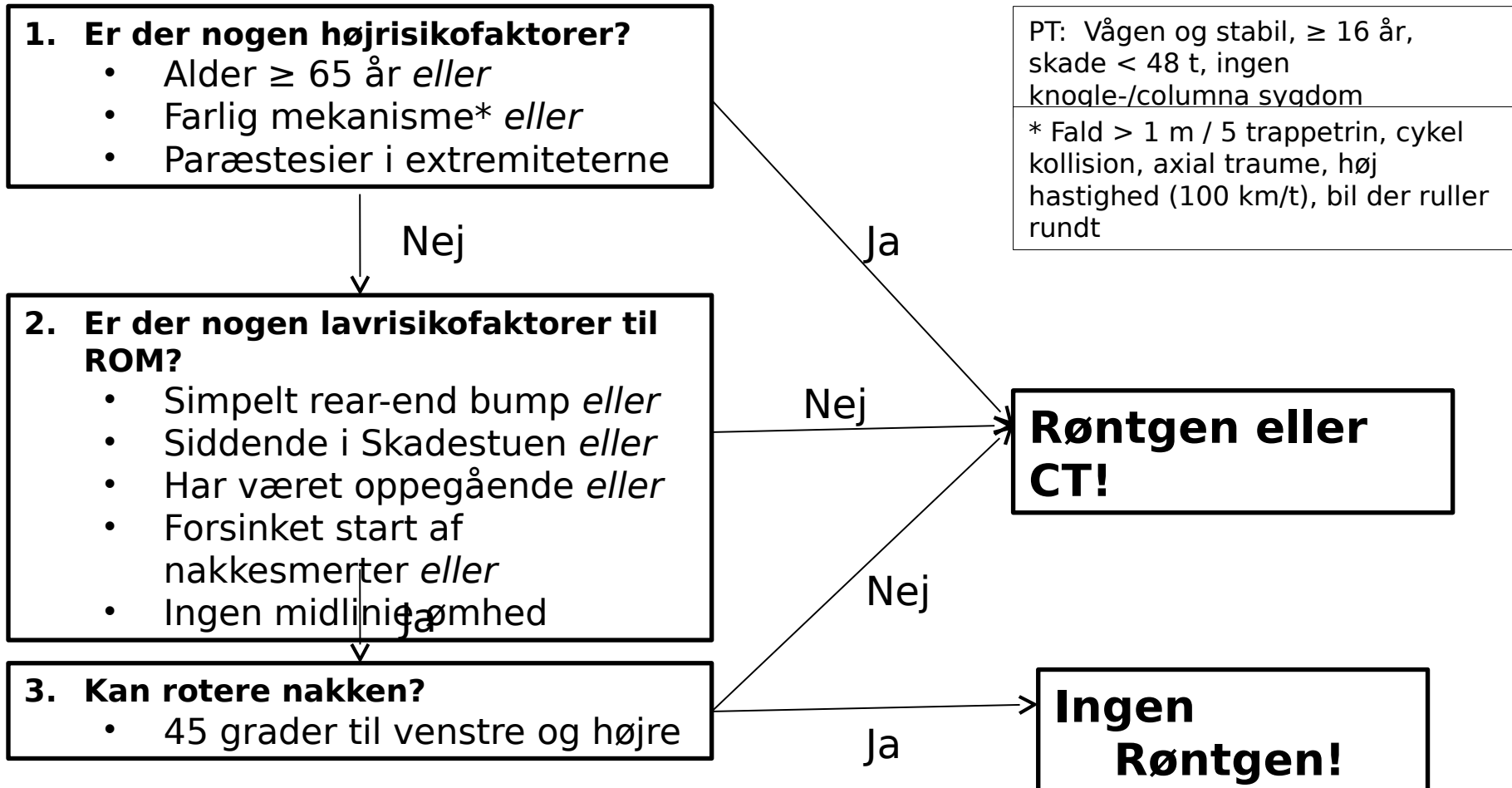
www.yngreortopaedkirurger.dk

Case 1



- Maria på 25 år har været involveret i et trafikuheld. Hun holdte stille i en bil i et kryds, hvor der var en anden bil, der kørte op bag i hendes bil. Hun kan selv stå ud af bilen, men efter $\frac{1}{2}$ time begynder hun at få ondt i nakken. Hun kommer til skadestuen 2 timer efter ulykken og har meget ondt i nakken. Hun ligger nu med halskrave på en briks.
- Skal hun scannes?

Canadian C-spine rule



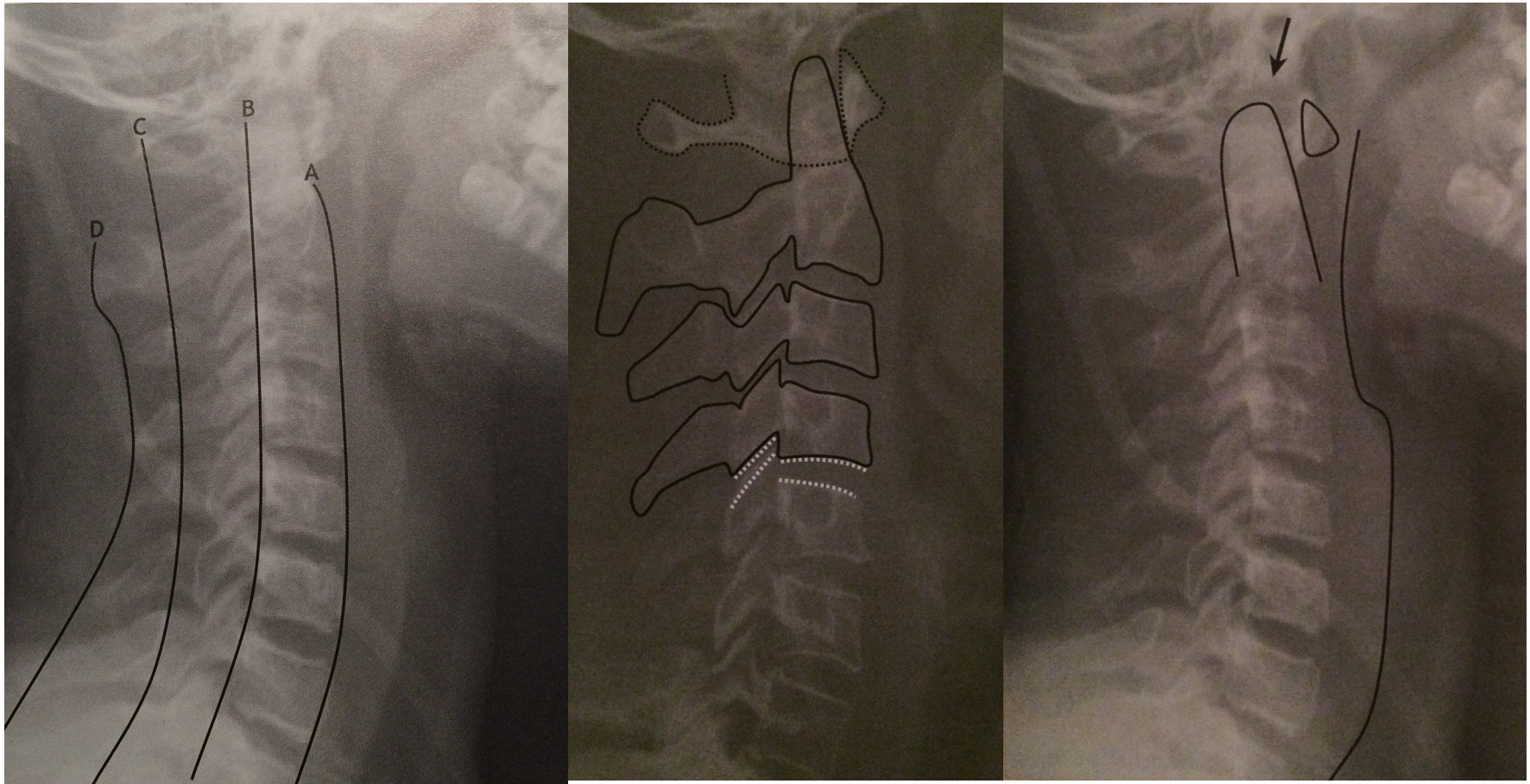


Røntgen eller CT



Skal Maria have rtg eller CT?

Lynguide



Hvad skal med i den objektive undersøgelse?



Biluheld:

- Øjne
- Nakke
- Klavikler
- Thorax
- St.p. et c.
- Abdomen
- Bækken
- Ekstremiteter



Piskesmæld



- Det er vigtigt at informere patienterne
- **Man bør hurtigst muligt vende tilbage til sine vanlige aktiviteter**
- Det kan være nødvendigt med smertestillende op til få uger
- Akutte symptomer:
 - nakkesmerter, stivhed i nakkeregionen, hovedpine, evt. svimmelhed, synsforstyrrelser, søvnforstyrrelser og synkebesvær.
- 90 % raske indenfor 6 måneder
- Få for kroniske symptomer:
 - Hukommelsesbesvær, nedsat koncentrations-, formulerings- og indlæringsevne, uoverkommelighedsfølelse, tristhed, nedsat sexuallyst.